

Retour du pâturage à Gironville-sur-Essonne

Le site Natura 2000 des pelouses calcaires du Gâtinais s'étend sur environ 308 ha et sur 5 communes : Gironville sur Essonne, Champmotteux, Maisse, Valpuiseaux et Puiset le Marais. Ce site regroupe un ensemble de pelouses sèches sur sol calcaire.

Cet habitat, rare et menacé en Ile-de-France, est un habitat prioritaire car on y trouve notamment un cortège important d'Orchidées ainsi qu'une biodiversité particulière et adaptée aux milieux secs et ensoleillés, parfois à tendance méridionale. Pour la faune (insectes notamment), on y retrouve par exemple l'Ecaïlle chinée (*Euplagia quadripunctaria*), espèce de papillon d'intérêt européen, le bel Ascalaphe soufré (*Libelloides coccajus*) ou encore la Petite Violette (*Boloria dia*), papillon protégé au niveau régional. Même les cigales ont élu domicile sur ces sites ! Pour la flore, la Cardoncelle molle (*Carthamus mitissimus*), espèce protégée régionale, y prospère ainsi que plusieurs espèces d'Orchidées comme l'Orchis bouc (*Himantoglossum hircinum*).

Ces pelouses sèches étaient autrefois gérées et entretenues par pâturage. Ce mode de gestion était bénéfique au milieu car, sans gestion, ces espaces se referment naturellement avec le développement d'espèces ligneuses comme l'aubépine, le prunellier ou le pin et disparaissent progressivement, aboutissant à des friches puis à des forêts.

Avec l'abandon du pâturage, ces milieux sont délaissés depuis quelques dizaines d'années. En 50 ans, ce sont près de 80% des pelouses d'Ile-de-France qui ont disparu !

L'association NaturEssonne (<http://www.naturessonne.fr/>) est la structure animatrice du site Natura 2000 des pelouses calcaires du Gâtinais. Cette année et pour la deuxième année consécutive, le pâturage est de retour sur le site dit des Grandes Friches situé à Gironville-sur-Essonne sur une parcelle appartenant au conservatoire d'espaces naturels d'Ile-de-France Pro Natura Ile-de-France (www.anvl.fr/pro-natura-ile-de-france/). Deux races de brebis y pâturent : des solognotes et des romanes, appartenant à Monsieur et Madame Sil – Ferme de Beaumont à Valpuiseaux.

Cette action est possible grâce à la signature d'un contrat Natura 2000 par Pro Natura Ile-de-France. L'objectif est à la fois d'entretenir les pelouses par la consommation des espèces de Graminées sociales qui envahissent le milieu comme le Brachypode penné (*Brachypodium pinnatum*) et les espèces ligneuses buissonnantes, mais aussi de maintenir une diversité maximale d'espèces végétales et animales qui s'expriment avec le maintien d'une mosaïque d'habitats.

Il est demandé à chacun de veiller à ne pas déranger le pâturage : tenir les chiens en laisse, ne pas nourrir les animaux.



Photo : Maria Galet NaturEsbonne



Photo : Maria Galet NaturEsbonne

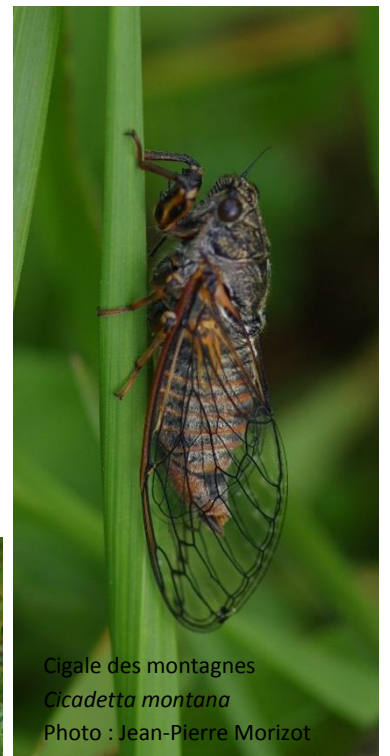


Photo : Maria Galet NaturEsbonne



La Petite Violette *Boloria dia*

Photo : Maria Galet NaturEsbonne



Cigale des montagnes

Cicadetta montana

Photo : Jean-Pierre Morizot



Ascalaphe souffré *Libelloides coccajus*

Photo : Jean-Pierre Morizot NaturEsbonne



Cardoncelle mou *Carthamus mitissimus*

Photo : Jean-Pierre Morizot NaturEsbonne